

Der Naturpark im Miniformat

Das Informationszentrum
Naturpark Altmühltal in Eichstätt



Naturpark
Altmühltal



Ja, natürlich!

Rundgang für alle Sinne



Den Naturpark Altmühltal - seine Natur, Freizeitangebote und kulturellen Besonderheiten - stellt die Ausstellung im Informationszentrum auf zwei Stockwerken vor, interaktiv und spannend für die ganze Familie.

Im ersten Stock spaziert man durch den Naturpark Altmühltal im Kleinformat und entdeckt, was sich hier alles erleben lässt: radeln, wandern, bootwandern, klettern, Schifffahrt und vieles mehr.

Dabei erfährt man Wissenswertes über Geologie, Pflanzen- und Tierwelt, wagt einen Blick in das Innere einer Tropfsteinhöhle oder entspannt sich in der „Filmbox“. Ein interaktives 3D-Modell vermittelt anschaulich die landschaftlichen und geologischen Besonderheiten. Immer werden mehrere Sinne angesprochen - mit Monitoren, Tastboxen und Riechbereichen, an denen es zum Beispiel nach Wacholderbeeren duftet.



KINDER

Unter

Info-
zentrum
entdecken!





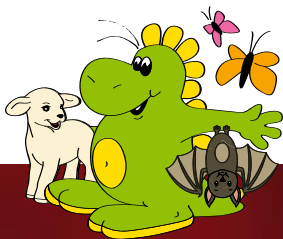
Interaktives 3D-Geländemodell des Naturpark Altmühltal

Streifzug durch die Kultur



Ein besonderes Erlebnis wartet auf der Galerie im Kuppelsaal. Auf bequemen Sesseln genießt man den Anblick des herrlichen Kuppelfreskos und schaltet bei der Musik von Komponisten aus dem Naturpark Altmühltal vom Alltag ab.

Im zweiten Stock rückt die Kultur und Geschichte des Naturparks in den Mittelpunkt: Hier begegnet man Fastnachtsgestalten, Römern und Rittern, steinernen Überraschungen und lauscht der Dialektvielfalt im Naturpark.



IM INFOZENTRUM

erwegs mit Dinos

Kinder sind hier besonders willkommen: Sie werden von den Dinos Fossi und Juvi altersgerecht durch die Ausstellung „begleitet“. Mit dem Entdeckerquiz, das am Eingang erhältlich ist, können sie das Infozentrum spielerisch erkunden. Oder man geht per Audio-Guide mit den Dinos auf die Jagd nach dem Urvogeldieb.



Blick von der Galerie in den Kuppelsaal

Einzigartiger Bau



Mit der ehemaligen Klosterkirche Notre Dame hat das Informationszentrum Naturpark Altmühltal ein außergewöhnliches Zuhause.

Sie ist eines der bedeutendsten Barockbauwerke Eichstätts. Geschaffen wurde sie 1719 bis 1721 nach Plänen von Gabriel de Gabrieli, einem genialen Baumeister in Diensten der Eichstätter Fürstbischöfe.

Architektonischer Höhepunkt ist die Barockkuppel mit farbenfrohem Deckengemälde von Johann Georg Bergmüller: Es zeigt die Huldigung des Herzen Jesu durch die vier Erdteile.



**Geschichte
der
Kirche**

Veranstaltungen mit barockem Flair

Deckenfresko im Kuppelsaal

Ein Denkmal für viele Anlässe



Ob Ausstellung, Konzert oder standesamtliche Trauung: Der barocke Kuppelsaal der ehemaligen Klosterkirche Notre Dame du Sacré Cœur bietet ein besonderes Flair. Als Veranstaltungslocation kann er auch gemietet werden, zum Beispiel für:

Ausstellungen

Konzerte

Empfänge

(Winter-)Hochzeiten

Interesse? Wenden Sie sich an: info@naturpark-altmuehltal.de

HEIRATEN

Ja mit Barockglanz

In barocker Pracht heiraten Paare in der ehemaligen Kirche Notre Dame. Die Trauungen werden vom Standesamt Eichstätt vollzogen. Nächster buchbarer Termin: 29.11.2024



Highlights 2024



24. März (Palmsonntag), 10:00 bis 17:00 Uhr

„Türen auf im Infozentrum -
Startklar ins Naturpark-Jahr“

Tag der offenen Tür im Informationszentrum

Naturpark Altmühltal: Genussmarkt mit regionalen Produkten,
Steinwerkstatt für Groß und Klein, Führungen, Musik und mehr

26. April, 19:00 bis 24:00 Uhr

Nacht der offenen Kirchen in der ehemaligen Klosterkirche
Notre Dame du Sacré Cœur; Ausstellung, Gespräche und Konzerte

28. Juli 2024, 18:00 bis 20:00 Uhr

Jubiläumskonzert „20 Jahre Chor mittendrin“

Buchbare Angebote

Für Gruppen und Schulklassen stehen verschiedene buchbare
Angebote zur Wahl, etwa Führungen durchs Denkmal oder
Naturerlebnisprogramme.

Konzert beim „Musikfest Eichstätt“ (© Marcel Sahlmen)





Ausstellung „Jura-Buchen-Vielfalt“

Ausstellungen im Kuppelsaal 2024

24. März bis 21. April

„55 Jahre Naturpark Altmühltal“ -
Informationszentrum Naturpark Altmühltal

24. April bis 5. Mai

„Im Grunde gut - Ist der Mensch besser als sein Ruf?“ -
Willibaldgymnasium Eichstätt

8. Mai bis 2. Juli

„Jurahaus“ - Informationszentrum Naturpark Altmühltal

4. Juni bis 21. Juli

„Energiewende“ - Bund Naturschutz

3. August bis 9. September

„Bildergeschichten“ - Fotoclub Eichstätt e.V.

13. bis 30. September

„HeimatLiebe“ - Fotoclub Gaimersheim

3. bis 31. Oktober

„Wir sind Ukraine“ - Tetiana Umin

5. bis 24. Dezember

„Weihnachtskarten“ - Erna und Albert Fersch

ÖFFNUNGSZEITEN

SOMMERSAISON

(Samstag vor Palmsonntag bis 31. Oktober):
Mo bis Fr: 9 bis 17 Uhr; Sa, So, Feiertag: 10 bis 17 Uhr
Zusätzlich von Pfingstsonntag bis zum Ende der
bayerischen Sommerferien jeweils bis 18 Uhr

WINTERSAISON

(1. November bis Freitag vor Palmsonntag):
Mo bis Do: 9 bis 12 und 14 bis 16 Uhr; Fr von 9 bis 12 Uhr



Das Serviceteam hilft bei der Urlaubsplanung

Beratung und Infos



Im Infobereich bietet das Team des Naturparks Hilfe bei der Urlaubsplanung. Prospekte oder Kartenmaterial zum Naturpark Altmühltal sind hier erhältlich. Gerne hilft das Serviceteam bei der

Vermittlung von Unterkünften und beantwortet Fragen zum Bootwandern oder zur Fossiliensuche, zu Rad- und Wanderrouten oder zur Anbindung der Wege und Orte durch die öffentlichen Verkehrsmittel. Aktuelle Tipps - etwa zu Veranstaltungen - haben die Mitarbeitenden ebenfalls parat.





Spanischer Brunnen im Biotopgarten

Zum Mitbringen und Probieren


Wer auf der Suche nach einem Souvenir oder Mitbringsel ist, ist hier ebenfalls richtig, Die Angebotspalette reicht vom kleinen Spielzeug bis zu Literatur über die Gegend und ihre Geschichte.


Zugleich ist das Infozentrum eine Einstimmung auf die kulinarische Seite der Region, denn hier gibt es neben weiteren Direktvermarketerspezialitäten die Produkte der „Naturpark Altmühltal Edition“ zu kaufen: Sie leisten - jedes auf seine Weise - einen Beitrag zum Landschaftsschutz im Naturpark Altmühltal.





LEGENDE

■ ■ Fußweg vom Bahnhof zum Informationszentrum

 Informationszentrum Naturpark Altmühltal

 Altmühltal-Panoramaweg

 Altmühltal-Radweg

 Tourist-Information Eichstätt

Umweltzentrum und Biotopgarten



Entspannen im Biotopgarten

Grüne Oase hinter Klostermauern



Hinter den barocken Klosterbauten, die heute das Informationszentrum Naturpark Altmühltal beherbergen, verbirgt sich eine Oase der Ruhe. In einem friedlichen Garten wurden die wichtigsten landschaftsprägenden Naturlebensräume (Biotope) der Region im Kleinformat angelegt. Infotafeln erklären, was es zu sehen gibt.

In zwei Hochbeeten aus Kalkstein grünt und wächst der „Garten der Sinne“: Mehr als 40 Pflanzen mit attraktiven Blüten, betörenden Düften oder würzigem Geschmack laden zum Anschauen, Fühlen, Riechen und Schmecken ein. Zahlreiche Schmetterlinge, Bienen und Hummeln tummeln sich zwischen den Blüten. So vermittelt der Biotopgarten gleichzeitig Wissen über die Natur, gibt Tipps für einen insektenfreundlichen Garten und lädt mitten in der Stadt zu einer Pause im Grünen ein.

Im Biotopgarten gibt es für Kinder einiges zu erforschen



K I N D E R I M U M W E L T Z E N T R U M

Hits für Kids

Ja, natürlich! Kinder im Naturparkzentrum - ein abwechslungsreiches Angebot mit viel Spaß und Spannung!



Infos
&
Termine



Immer wieder samstags:

Zwischen Mai und Mitte August treffen wir uns jeden Samstag im Biotopgarten. Hier gibt es viel zu entdecken und zu erforschen.

Mal bauen wir eine Löwenzahnpipeline oder keschern im Teich, mal basteln wir einen Waldwichtel oder ein Insektenhotel. Lasst euch überraschen!

Jeden 1. Samstag für Kleinkinder von 2-5 Jahren mit Begleitung und Anmeldung.

Alle anderen Samstage für Kinder ab 6 Jahren ohne Anmeldung.

Ferienprogramm:

Ob in den bayerischen Oster-, Pfingst- oder Sommerferien, im Infozentrum ist immer etwas geboten: kreativ, naturnah, abwechslungsreich und mit Garantie sehr kurzweilig!



www.magenta4.com



Naturpark
Altmühltal

Ja, natürlich!

Besuchen Sie uns im Informationszentrum Naturpark Altmühltal: Unser Service-Team freut sich auf Sie!

Informationszentrum
Naturpark Altmühltal
Notre Dame 1 · 85072 Eichstätt
Telefon 08421/9876-0
Fax 08421/9876-54
info@naturpark-altmuehltal.de
www.naturpark-altmuehltal.de

Design & Redaktion: Magenta 4, Eichstätt
Bilder: A. Hub, D. Denger, S. Schramm, M. Sahlmen,
H. Gamzin, Naturpark Altmühltal
Druck: Senser Druck, Augsburg
04/03/24 - Alle Angaben ohne Gewähr.

franken 
tourismus.de

 **Bayern**



Besuchen Sie uns auf Facebook
und Instagram: [@altmuehltal](https://www.instagram.com/altmuehltal)